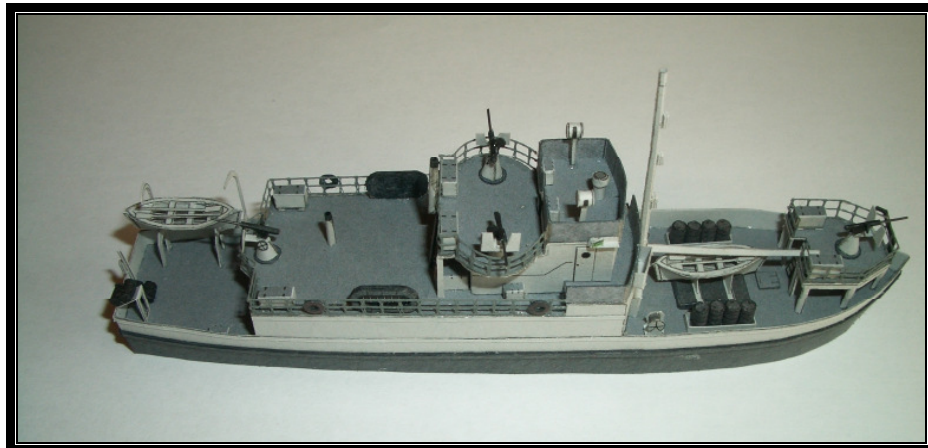
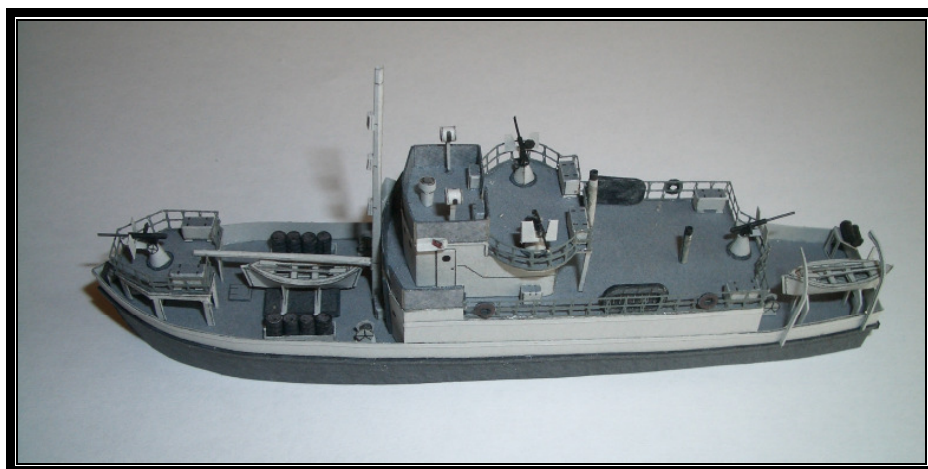




CFP16D

Kartonmodell-Bausatz im Maßstab 1:250

U.S. Navy APc (1943) Small Coastal Transport



Länge 14cm über 200 Einzelteile 2 A4 Bogen 2 Seiten Bauanleitung mit Fotos
schwierig, Erfahrung im Kartonmodellbau wird vorausgesetzt

Copyright 2010 Horst Mürell
all rights reserved

www.cfp.muerell.de

Horst Mürell
Friedensstr. 11
63179 Obertshausen
Deutschland

HISTORISCHER HINTERGRUND

Anfang 1942 beantragte die U.S. Navy die Entwicklung eines kleinen Küstentransporters für den Einsatz in den Inselgebieten des Südpazifiks. Die Vorgaben waren a) Transport von 2 Offizieren und 74 Mann, b) Transport von 2 Offizieren, 50 Mann und einer Ladung von 1500 Kubikfuß oder c) Transport einer Ladung von 4000 Kubikfuß ohne Passagiere. Die Boote waren mit entsprechendem Ladegerüst und Laderaum ausgerüstet und hatten eine Reichweite von 2.500 Meilen. Die Entwicklung basierte auf den Linien eines kleinen Küstenminensuchers, der AMC-Serie.

Auch die Royal Navy interessierte sich für den Typ und orderte im Sommer 1942 für den Einsatz im Mittelmeer 30 Boote. Insgesamt wurden 113 APcs in 12 amerikanischen Werften gebaut.

Als die ersten Boote einsatzfähig waren, hatten sich die Anforderungen bereits geändert und nur ein kleiner Teil fand den Weg in den Pazifik. Die anderen Boote wurden als Personenfähren für lokale Marineeinheiten oder als Hafendienstboote verwendet.

Die Einheiten der Royal Navy wurden über das lend-lease Programm finanziert und vorwiegend im Mittelmeer um Malta eingesetzt. Nach Kriegsende wurden sie an die USA zurückgegeben und, wie viele andere APc, an befreundete Marinen verkauft.

MODELL

Das hier vorgestellte Modell stellt einen typischen Küstentransporter zu Anfang des Jahres 1943 dar. Die Ausrüstung und Bewaffnung der Boote variierte je nach Einsatzzweck.

Technische Daten:

Länge:	31,60m
Breite:	6,50m
Tiefgang:	2,80m
Verdrängung:	161t
Geschwindigkeit:	10ktn
Besatzung:	21 Mann

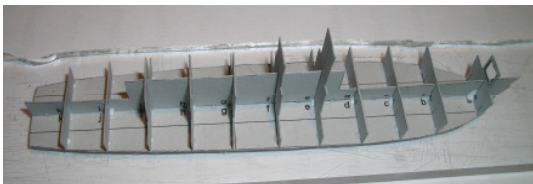
Die Konstruktion dieses Modells sowie die Angaben über das Original stützen sich auf folgende Quellen:

- Navsource Photo Archives: www.navsource.org
- Diverse Internet-Quellen (s. www.cfp.muereil.de)

BAUANLEITUNG

1 Grundplatte, Mittelträger

Grundplatte 1a auf einer ebenen Fläche (Glas- oder Plexiglasplatte) so fixieren, dass sie später wieder gelöst werden kann. Mittelträger 1b an den Linien der Grundplatte ausrichten und festkleben. Auf die Übereinstimmung der Linien achten.

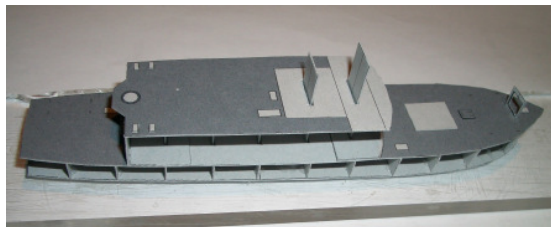


2 Spanten

Das schwarze Feld im Spant a ausschneiden. Die Spanten von der Mitte aus jeweils zum Bug und Heck abwechselnd einkleben. Die bedruckte Seite der Spanten sollte zum Heck zeigen.

3 Deck

Schwarze Flächen ausschneiden. Luken und Former auf die entsprechenden Stellen aufkleben.



Deck auf Mittelträger und Spanten ausrichten und verkleben.

4 Former, Aufbauwand achtern

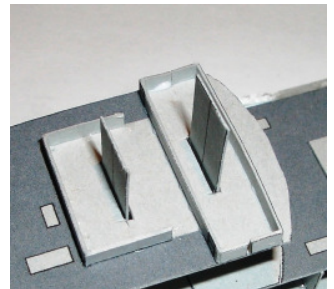
Teile aufkleben.

5 Oberdeck

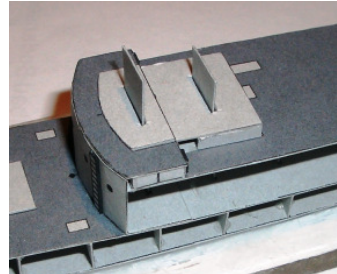
Schwarze Flächen ausschneiden, Deck auf dem Spantengerüst ausrichten und aufkleben.

6 Brückendeck, Aufbauwand vorne

Streifen 6a falten und auf das Oberdeck kleben, ebenso Streifen 6b (Laschen zeigen zum Bug) und Streifen 6c (Laschen zeigen zum Heck). Schwarze Flächen in Brückendeck 6d ausschneiden, Former



aufkleben. Brückendeck ausrichten und aufkleben. Die zwei kleinen Leitern auf die Markierungen aufkleben. Frontwand 6e runden und an Former, Oberdeck und Brückendeck kleben. Lange Leiter an



die Frontwand kleben. Modell von der Unterlage lösen.

7 Bordwände

Bordwände an der Frontwand anpassen und zunächst entlang des Oberdecks mit Deck und Grundplatte verkleben. Danach abwechselnd back- und steuerbord die Bordwand an Deck und Grundplatte ankleben. Heckspiegel anbringen. Das Modell wieder auf der Unterlage befestigen.

8 Scheuerleisten

Die Scheuerleisten 8a um den Rumpf kleben und passend abschneiden.

Scheuerleisten 8b um das Schanzkleid bzw. entlang des Oberdecks kleben.



9 Reling, Flaggenkasten

Reling 9a zusammenkleben und auf dem Brückendeck anbringen. Flaggenkasten 9b außen an die Reling kleben. Kasten 9c vor der Frontwand aufkleben.

10 Winden

Trommeln rollen und zwischen die Winden kleben. Zwei Winden auf dem Vordeck und eine Winde achtern aufkleben.

11 Ladeluke

Ladeluke 11a falten und über Former kleben. Streben 11b über die Luke kleben und darauf Halterungen für das Beiboot setzen.

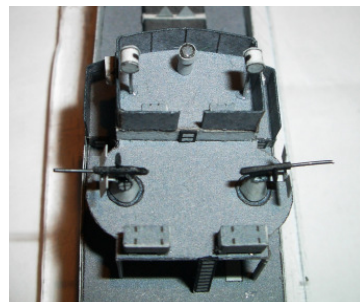
12 Ankerwinde, Lüfterkasten, Anker, Ankerdavit,

Feld verdoppeln. Seitenteile für Ankerwinde 12a an den Former am Bug kleben. Trommel 12b rollen und dazwischen kleben. Handräder 12c seitlich anbringen. Ankerdavit 12d auf der Backbordseite an die Reling kleben, Anker 12e am Bug aufkleben. Lüfterkasten 12f auf der Markierung an der Aufbauwand achtern aufkleben.



13 Steuerhaus

Schwarze Fläche im Steuerhaus 13a aus-



schneiden, Türen aufkleben. Steuerhaus auf Oberdeck und Brückendeck aufkleben. Die beiden Staukästen 13b auf die Markierung am Oberdeck kleben.

14 Kompassdeck, Geschützdeck

Kompassdeck 14a auf das Steuerhaus kleben. Geschützdeck 14b auf den hinteren Aufbau kleben und die Stützen 14c unterkleben. Die kleine Leiter führt auf das Dach, die große Leiter führt an der Steuerbordseite zum Oberdeck.

15 Reling, Kompass, Scheinwerfer, Positionslichter

Reling zusammenkleben, falten und um das Dach kleben. Kompass 15b herstellen und aufkleben, ebenso Scheinwerfer 15c. Die Positionslichter 15d seitlich an der Reling anbringen. Die beiden kleinen Kästen 15e innen an die Reling kleben.

16 20mm Oerlikon Geschütze

Grundplatte 16a aufkleben. Sockel 16b zu einem Kegel formen, auf Grundplatte kleben. Schildhalterung 16c falten und auf den Sockel kleben, Lasche zeigt nach oben. Schild 16d an die Lasche ankleben. Von der Halterung 16e die beiden

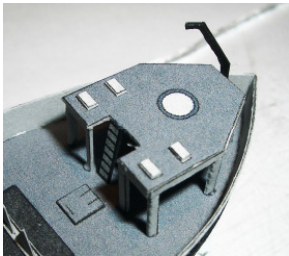


Seitenteile einklappen und kleben. Danach Halterung mittig falten und einen schwarzen Draht von 10mm Länge und ca. 0,3mm Durchmesser einkleben, Halterung anschließend auf den Sockel kleben. Magazin 16f in Schussrichtung rechts ankleben. Beim Handrad 16g Schnittkante schwärzen und Handrad in Schussrichtung links an den Sockel kleben. Die beiden Geschütze auf dem Geschützdeck anbringen. Munitionskisten 16h herstellen. Die beiden großen Kisten auf die kleinen Erhöhungen kleben, die kleinen Kisten an die Wand zum Kompassdeck.



17 20mm Oerlikon Geschütz

Geschütz und Munitionskisten herstellen und auf dem Oberdeck anbringen.



18 Geschützplattform Bug

Stützen 18a unter Plattform 18b kleben. Leiter auf der Backbordseite anbringen.

19 Ladegut

Das Ladegut kann grundsätzlich nach eigenen Vorstellungen verteilt oder auch weggelassen werden.

Fässer-Halterung 19a zu einem Rechteck formen und aufkleben, Fässer herstellen und in die Halterung einkleben.

Holzboxen 19b und kleine Staukästen 19c an Deck verteilen.

20 20mm Oerlikon Geschütz

Geschütz und Munitionskisten herstellen und auf die Plattform am Bug aufkleben.

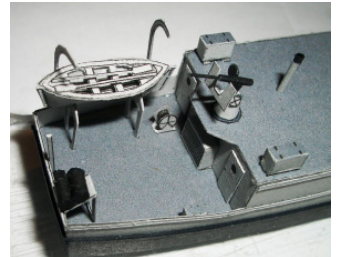
21 Wasserbomben, Kamine

Beim Ablaufgestell 21a die schwarze Fläche ausschneiden und Gestell an Reling und Deck kleben. Wasserbomben 21b herstellen und zwei davon auf das Gestell aufkleben, die beiden anderen auf Deck kleben. Kamine 21c herstellen und den geraden Kamin auf der Markierung am Oberdeck anbringen. Den abgewinkelten Kamin am Brückenaufbau ankleben.



22 Beiboote

Rumpf 22a falten und zwischen den Doppellinien zusammenkleben. Gut trocknen lassen. Ruderbänke 22b und c ausschneiden, c auf b kleben. Den Rumpf so formen, dass 22c oben bündig hineinpasst, noch nicht kleben. Bodenplatte 22d in den Rumpf einkleben. Jetzt 22c bündig einkleben. Anschließend den Bereich vor den Doppellinien abschneiden. Ruder 22e aufkleben.

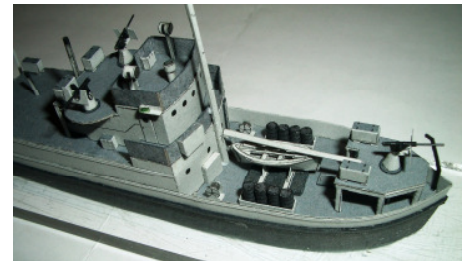


23 Davits

Boothalterungen 23a auf die Markierungen am Heck kleben. Beiboot aufkleben und Davits 23b passend außen an die Bordwand kleben.

24 Masten

Mast 24a rollen und auf dem Vordeck aufkleben, Ladebaum 24b mit dem kleinen Winkel an der unteren Markierung des Mastes ankleben, der Ladebaum ruht auf der Geschützplattform.



25 Flaggenmast, Positionslampen

Flaggenmast 25a am Heck anbringen. Drei Positionslichter 25b an den Markierungen am Mast und eines am Heck anbringen.

26 Schlauchboote, Rettungsringe

Schlauchboot-Teile aufeinander kleben, auf dem Oberdeck anbringen.

